

# SEGRETERIA ORGANIZZATIVA

## Career Service

Palazzo Storione  
Riviera Tito Livio, 6 - Padova  
placement@unipd.it  
tel. 049/8273317

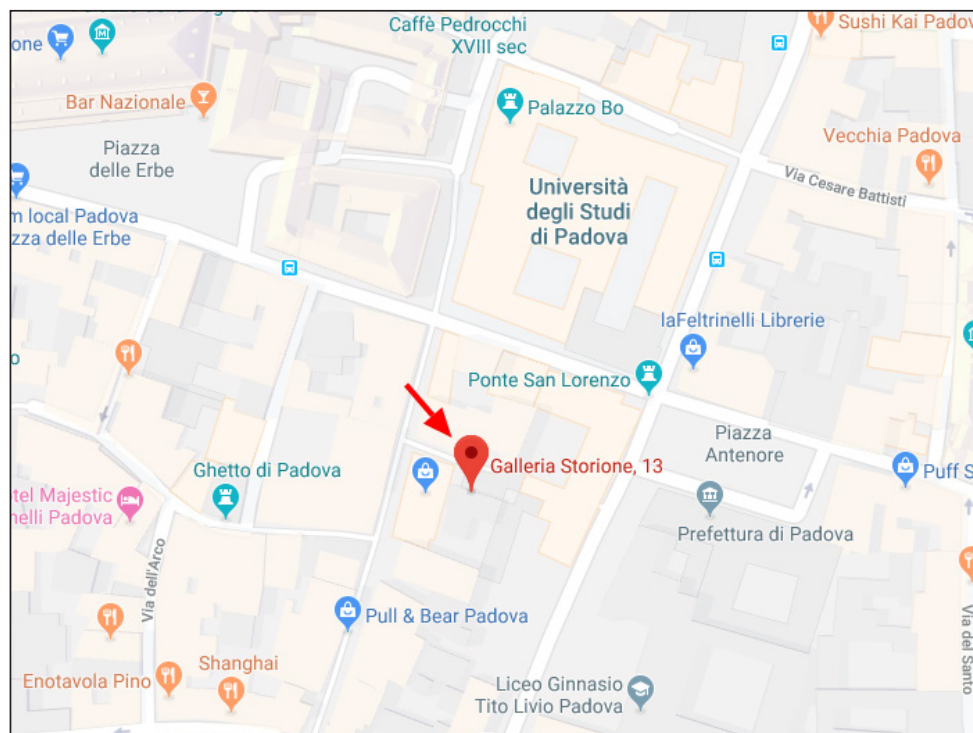
1222-2022  
800  
ANNI



UNIVERSITÀ  
DEGLI STUDI  
DI PADOVA



# 10 marzo 2020



## Seminario:

# Intraprendere una professione: gli strumenti per orientarsi tra adempimenti e opportunità

## I NOSTRI SOCIAL



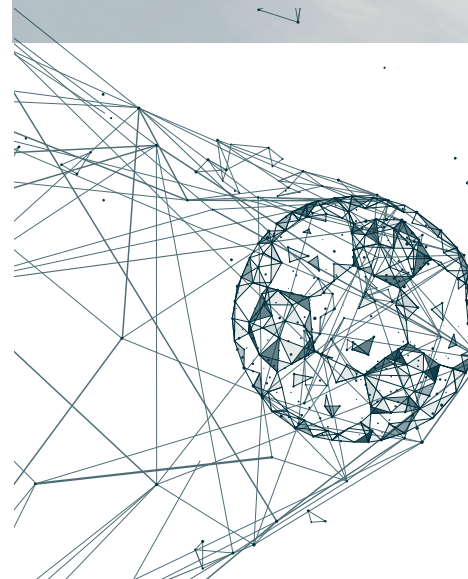
CareerServiceUnipd



career\_service\_unipd



career-service-unipd



## ore 9.00 - 13.00

Aula Didattica  
Palazzo Storione  
Galleria Storione, 13  
Padova

# COME PARTECIPARE

L'incontro ha lo scopo di fornire informazioni anche di tipo pratico, per l'**avvio di attività professionali ed imprenditoriali** affrontando sia l'aspetto fiscale che quello previdenziale. Si inserisce all'interno del progetto **GOAL - Guida e Orientamento Al Lavoro** ed è aperto a tutti gli studenti, i laureati e i dottori di ricerca interessati all'argomento.

L'accesso è gratuito e riservato a studenti e laureati dell'Università di Padova, ma è necessaria l'iscrizione tramite la pagina di prenotazione disponibile alla voce Seminari e workshop sul sito: [www.unipd.it/orientamentolavoro](http://www.unipd.it/orientamentolavoro)



# PROGRAMMA

- » **Obiettivi istituzionali e struttura dell'Agenzia delle Entrate**  
Giuseppe Alfano, *Agenzia delle Entrate - Direzione Regionale Veneto*
- » **L'apertura della partita Iva**  
Marta Discardi, *Agenzia delle Entrate - Direzione Regionale Veneto*
- » **Il sistema di tassazione**  
Michela Vian, *Agenzia delle Entrate - Direzione Regionale Veneto*
- » **Il regime forfetario**  
Carlotta Baggio, *Agenzia delle Entrate - Direzione Regionale Veneto*
- » **La documentazione delle operazioni Iva**  
Silvana Di Marcello, *Agenzia delle Entrate - Sezione Assistenza Multicanale di Venezia*
- » **Fatture e corrispettivi elettronici**  
Silvana Di Marcello, *Agenzia delle Entrate - Sezione Assistenza Multicanale di Venezia*
- » **I servizi online dell'Agenzia delle Entrate**  
Angela Veggis, *Agenzia delle Entrate - Sezione Assistenza Multicanale di Venezia*
- » **I contributi previdenziali per i titolari di Partita Iva**  
Paolo Cirillo, *INPS - Direzione Regionale Veneto*

